



O poder da logística reversa na sustentabilidade do setor de tintas

BASF
We create chemistry

Solução: Programa “Suvinil Circula” para reciclagem de embalagens e coprocessamento de sobras de tintas imobiliárias contribui com a redução de resíduos no meio ambiente e facilita a jornada de pintura dos consumidores
Segmento: Suvinil

Desafio

A grande motivação do case surgiu de uma dúvida simples: como apoiar o consumidor no descarte correto de embalagens vazias e com sobras de tintas?



Contexto

Muito se discute, atualmente, sobre como as pessoas e companhias podem atuar de forma mais sustentável para atender às necessidades ambientais do planeta. Entre outras preocupações, como emissão de gases poluentes, uso de recursos naturais esgotáveis e desmatamento, por exemplo, está, também, a geração de lixo.

No Brasil, somente em 2022, cerca de 80 milhões de toneladas de resíduos foram geradas nas áreas urbanas, representando 381 kg por pessoa anualmente ([dados do Panorama dos Resíduos Sólidos do Brasil](#)).

Do total de lixo produzido, cerca de 93% foi coletado no ano passado e 75% dos municípios brasileiros apresentam alguma iniciativa de coleta seletiva, mas essa atividade não chega a toda a população, apresentando-se apenas como ações pontuais das cidades. Além disso, em 2022, quase 30 milhões de toneladas de resíduos foram destinadas a áreas inadequadas de descarte, como lixões, segundo o estudo.

O impacto desses números poderia ser um pouco menor para o meio ambiente se uma maior parte dos resíduos fossem reaproveitados e reciclados – no Brasil, somente 4% do lixo passa por processos como esses, [segundo a Abrelpe](#), Associação Brasileira de Empresas de Limpeza Pública e Resíduos Especiais.

80 milhões

de toneladas de resíduos gerados em áreas urbanas



30 milhões

de toneladas de resíduos foram para áreas inadequadas



381kg

de resíduos são gerados por pessoa anualmente



75%

dos municípios brasileiros apresentam alguma iniciativa de coleta seletiva



Com vocês, Suvinil

Diante desse cenário nacional e global, atenta às mudanças ambientais e em linha com as diretrizes de atuação sustentável da BASF, a Suvinil, marca de tintas decorativas da companhia, lançou seu próprio programa de logística reversa, chamado **Suvinil Circula**, que recebe embalagens vazias e com sobras de tintas para, respectivamente, reciclar ou coprocessar. Com esses fluxos em desempenho, a fabricante contribui para a redução de lixo que seria gerado para o planeta: fazendo com que os resíduos retornem à cadeia produtiva.

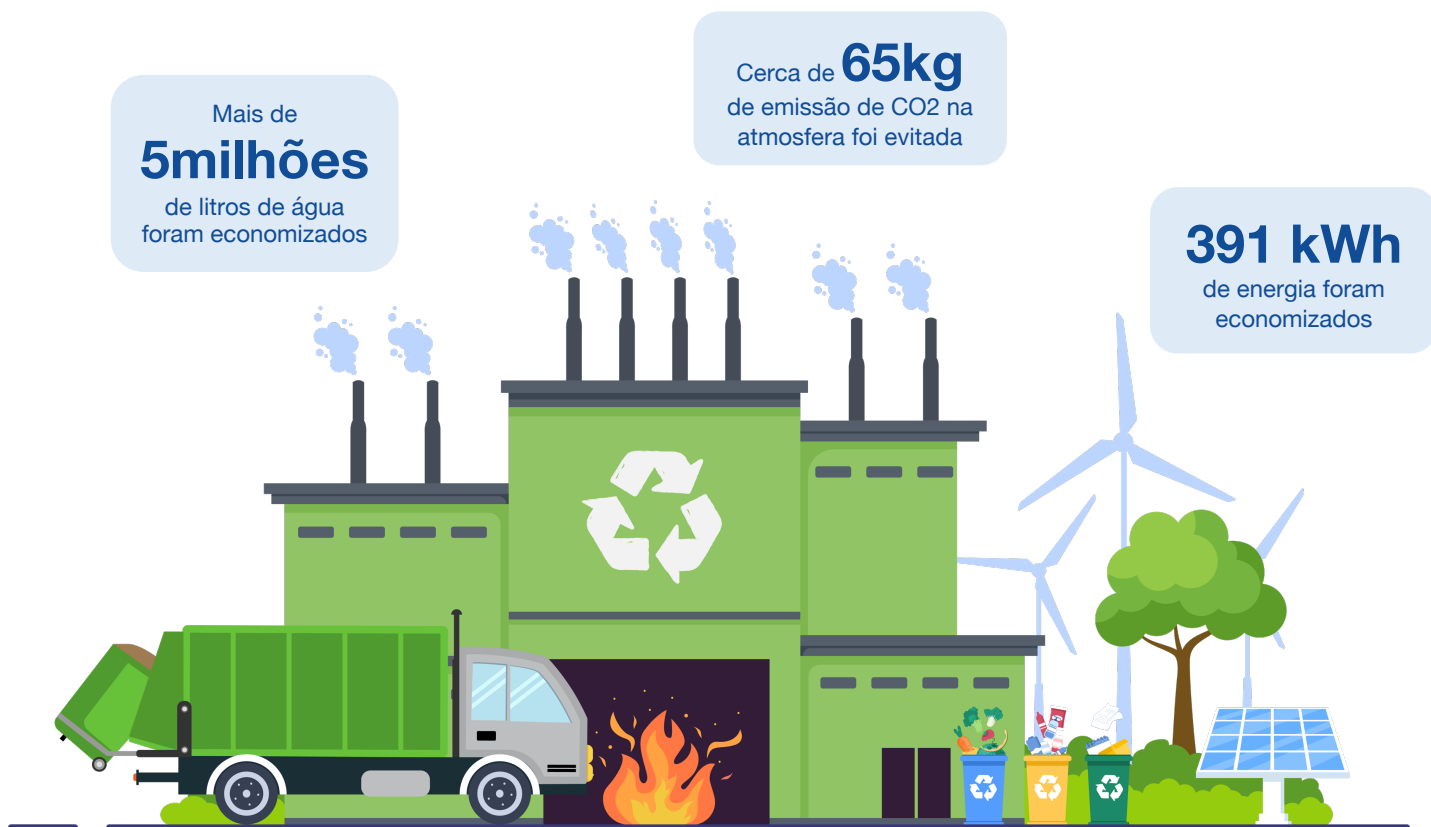
“Nossa atuação para um desenvolvimento sustentável começou há muitos anos, temos projetos para redução de impacto ambiental que já somam décadas de existência, mas nos preocupamos em manter um olhar atento e antenado às necessidades do planeta diariamente. Hoje, mais do que nunca, investimos em projetos e soluções que funcionam dentro da lógica de economia circular, como é o caso do programa de logística reversa, que além de contribuir para o meio ambiente, ainda reflete nosso propósito de facilitar a jornada de pintura do consumidor” explica Marcos Allemann, Vice-Presidente das Tintas Decorativas BASF, para América do Sul.



Os resultados até agora

Pautado no conceito de economia circular, o programa Suvinil Circula já encaminhou mais de 17 toneladas de material para processamento energético e reciclagem, em mais de 302 coletas. O diferencial do projeto está no pioneirismo da fabricante em requalificar não somente latas, mas também sobras de tintas de todas as demais marcas atuantes no setor. No caso, esse tipo de resíduo vai para coprocessamento, virando energia novamente para outros processos industriais como, por exemplo, para a produção de cimento.

A iniciativa, que começou em 2020 como um projeto piloto, agora apresenta sua versão definitiva com resultados relevantes até setembro de 2023:



De todo o material coletado foi reciclado, preservando:

958kg
de calcário

11.000kg
de carvão mineral

20.000kg
de minério de ferro

Segmento de tintas e o impacto na vida das pessoas

PO Brasil é um dos cinco maiores mercados mundiais para tintas. Segundo dados da Associação Brasileira dos Fabricantes de Tintas (Abrafati), somente em 2022, foram produzidos mais de 1,6 bilhões de litros no país, sendo que 82,5% são somente de tintas imobiliárias.

Considerando esse cenário e o fato de que 86% dos consumidores têm que lidar com sobras de tinta após terminar a pintura, mas apenas 25% deles sabem a maneira certa de descartar embalagens usadas, o programa de logística reversa da Suvinil atua positivamente em duas frentes: **oferecer soluções de facilitação para seus públicos ao mesmo tempo que os incentiva a praticar comportamentos mais sustentáveis.**

Além dos impactos ambientais positivos, a iniciativa ainda oferece uma facilidade a mais na jornada de pintura dos consumidores, arquitetos e pintores, reforçando o compromisso da Suvinil como marca facilitadora. Muitas pessoas, ao terminarem de pintar, não sabem bem o que fazer com as sobras de tintas e, por vezes, fazem o descarte incorreto desses materiais.

“Para que os consumidores sejam estimulados a levarem as sobras aos pontos de coleta, realizamos um treinamento com os vendedores das lojas e oferecemos material informativo para que possam abordar o cliente no momento da venda, lembrando-o de trazer as sobras dos produtos de volta para descarte apropriado. Mais do que cumprir a legislação e ajudar na jornada do consumidor, acreditamos no poder da educação para a mudança da cultura de consumo, por meio da informação, conhecimento e viabilização da coleta de resíduos em nossos pontos de venda”, **reflete Allemann**



O poder da logística reversa na sustentabilidade do setor de tintas

Atualmente, o programa conta com 86 pontos e 13 grupos de lojistas nos estados de **São Paulo, Espírito Santo, Minas Gerais, Paraná e Santa Catarina.**

Descubra aqui ([Logística reversa: saiba como funciona junto com a Suvinil](#)) em quais lojas você pode levar as embalagens.

PODE: baldes, latas metálicas e aerossóis.

NÃO PODE: pincéis e bandejas e acessórios.

Vendedor/balconista guarda o material recebido em um tambor devidamente identificado

O caminhão leva as sobras até a triagem

Uma análise do material é feita por especialistas

As embalagens descartadas na triagem são direcionadas para recicladores



Conheça o passo a passo do descarte:

1. Baldes plásticos, aerossóis e embalagens metálicas vazias podem ser deixadas diretamente em uma loja de revenda parceira da Suvinil.
2. Se sobrar tinta, não retire o conteúdo da embalagem original do produto. Leve do jeito que está. Aliás, já tentou doar o que sobrou? Pode servir para alguém!
3. O vendedor/balconista guarda o material em um tambor identificado. Depois, agenda a coleta pelo Whatsapp
4. Os descartes ficam na loja até um operador retirá-los, de caminhão, e levá-los para triagem.
5. As sobras de tintas vindas do **Suvinil Circula** pós-consumo passam pela análise de especialistas. Se estiverem em boas condições, são doadas para alguém ou projeto parceiro. Caso contrário, tudo é descartado corretamente.
6. Embalagens não coprocessadas são separadas e direcionadas para recicladores. Dessa forma, podem se tornar novos materiais, fechando o ciclo. No destino final, as embalagens são enviadas para a reciclagem ou utilizadas no processamento de novos materiais.

O que pode ou não ser levado para descarte:

PODE

As embalagens de tintas decorativas de qualquer marca fazem parte do Suvinil Circula.

LATAS METÁLICAS



BALDES PLÁSTICOS



NÃO PODE

- Acessórios de pintura.
- Pincéis e bandejas.
- Sobras de tintas em embalagens danificadas ou sem tampa.
- Embalagens entregues por grandes empresas de pintura e construtoras.



Como tudo começou

Como uma marca com propósito de se tornar a mais sustentável em seu segmento, a Suvinil está em constante movimento para encontrar as soluções mais inovadoras e viáveis para atuar de forma ainda mais presente e consciente. Pensando nisso, realiza periodicamente o programa Fora da Lata, que visa acelerar startups que dialoguem com o DNA da fabricante.

Foi em uma das edições do Fora da Lata que a Suvinil lançou o desafio do projeto piloto para a logística reversa. Com isso, a Yattó, startup acelerada pelo programa, consolidou essa expansão, trabalhando na operacionalização, com sua expertise em economia circular. A iniciativa conta também com o suporte do Prolata, associação sem fins lucrativos especializada em reciclagem de aço, que consegue redução de custos ao longo do processo, pela maturidade da cadeia em São Paulo. A organização faz parte do Acordo Setorial de Tintas junto à Abrafati.

A aceleração da Yattó no Fora da Lata foi essencial para que se tornasse viável a reciclagem e a transformação das embalagens e sobras de tintas esquecidas pelo mercado. A solução foi personalizada para atender aos padrões de qualidade e simplificar os processos a fim de escalar o programa para outros estados.



Suvinil E BASF, juntas para um futuro sustentável

Com o endosso da BASF e de seus compromissos globais com a sustentabilidade, a Suvinil, por ser uma das unidades de negócio da companhia, também atua em linha com os objetivos ambientais, como o desejo de consolidar um processo produtivo com carbono neutro até 2050 e reduzir 25% da água captada por tonelada produzida pelas fábricas na América do Sul até 2025, entre outras metas.

Esse é o **jeito E** da BASF e de seus negócios de terem a sustentabilidade como um pilar fundamental de suas atuações, trazendo, além das metas citadas, outras ações como o investimento em iniciativas que passam pela tecnologia de produção **E** criação de produtos cada vez mais sustentáveis, mantendo um processo produtivo ecoeficiente **E** com responsabilidade **E** engajamento social.

Com as atuais iniciativas da marca, é possível cumprir com esta frente cinco dos **Objetivos de Desenvolvimento Sustentável (ODS) da ONU**, sendo eles:



ODS 7 – Energia Limpa e Acessível

Assegurar o acesso confiável, sustentável, moderno e a preço acessível à energia para todas e todos.



ODS 9 – Indústria, Inovação e Infraestrutura

Construir infraestruturas resilientes, promover a industrialização inclusiva e sustentável e fomentar a inovação.



ODS 12 – Consumo e produção responsáveis

Assegurar padrões de produção e de consumo sustentáveis.



ODS 13 – Ação contra a mudança global do clima

Tomar medidas urgentes para combater a mudança climática e seus impactos.



ODS 15 – Vida Terrestre

Proteger, recuperar e promover o uso sustentável dos ecossistemas terrestres, gerir de forma sustentável as florestas, combater a desertificação, deter e reverter a degradação da terra e deter a perda de biodiversidade.